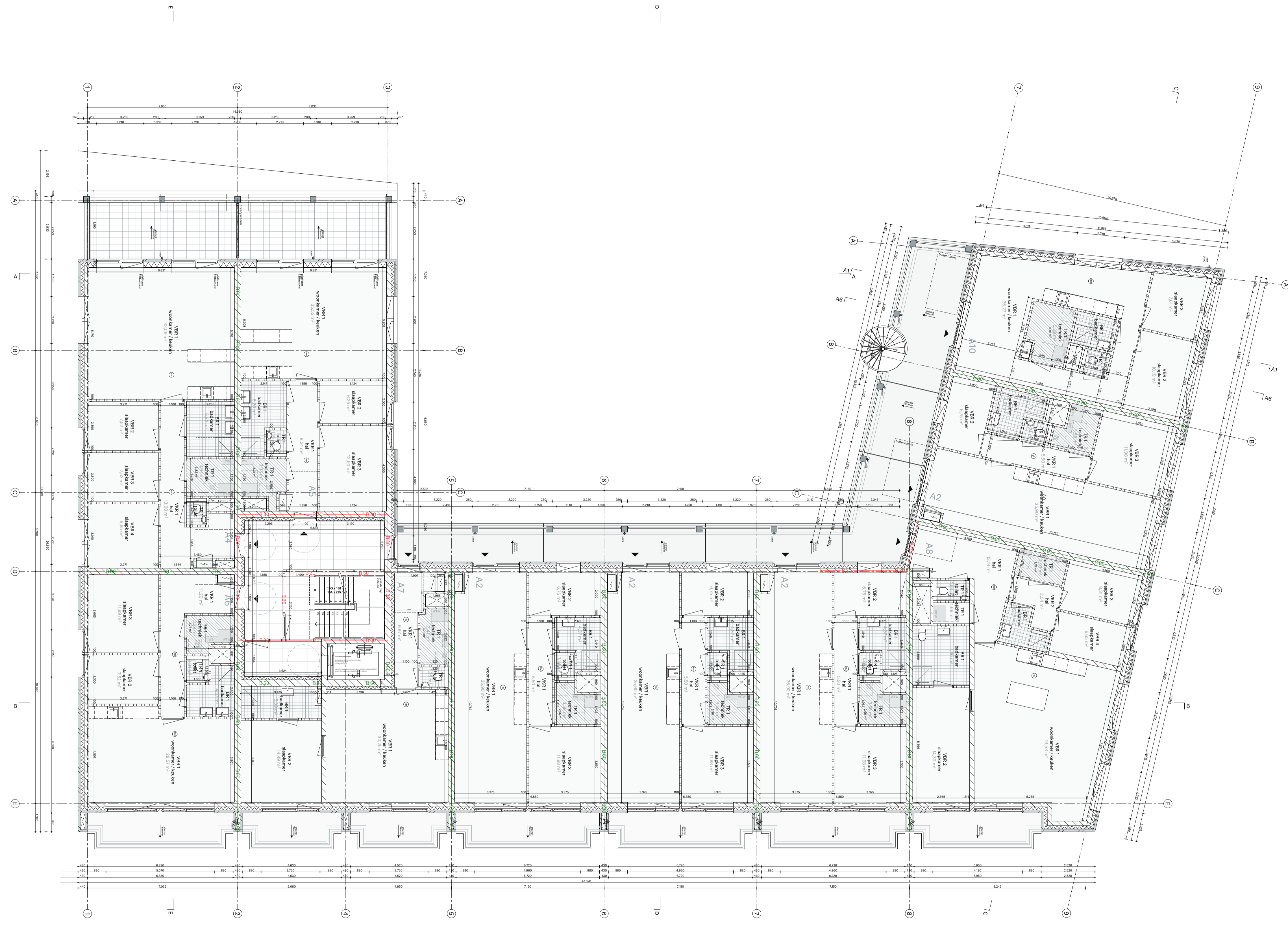


- Renvoor**
-  ihwg beton
  -  prefab beton
  -  kalkzandsteen
  -  scheidende wand 70100 mm
  -  isolatie
  -  legelwerk
  -  -> kamer nummer, zie Documentatie onderdeel
  -  3500 + p -> peilhoogte
  -  A: 15 x 220 mm -> aanrede en oprede van trap
  -  wdbco 20 min -> wdbco 20 min
  -  wdbco 30 min -> wdbco 30 min
  -  wdbco 60 min -> wdbco 60 min
  -  zetsluitende deur -> zetsluitende deur
  -  zetsluitende deur wdbco 60 min -> zetsluitende deur wdbco 60 min
  -  zetsluitende deur voorzien van vrijopdringer -> zetsluitende deur voorzien van vrijopdringer
  -  poortbusser brandklasse A, B en C -> poortbusser brandklasse A, B en C
  -  rookmelder geplaatst conform NEN 2555 -> rookmelder geplaatst conform NEN 2555
  -  DBL -> droge blusleiding
  -  -> noodverlichting vlgv BB 6.3
  -  -> schacht
  -  KL -> kleefmagneet gekoppeld aan rookmelders
  -  SL -> deur niet zonder sleutel van buitenaf te openen
  -  S -> deur zonder sleutel te openen
  -  -> woningcheidende constructies (akroestische specificaties vlgv ABT)
  -  -> draaicirkel 1500mm
  -  -> Doorvalbevl. 1200 mm + VP
  -  -> doorvalbeveiliging 1200 mm + loopvlak
  -  -> bestemmingsplangrens
  -  -> stramienlijn
  -  -> plantenbakken/groene gevel
  -  -> fetsplekken
  -  -> fetsplekken dubbel
  -  DBL -> droge blusleiding
  -  NH -> nestkast hulsbus
  -  NG -> nestkast totaal 6 nestkasten in bomen
  -  NV -> nestkast glermuis
  -  -> totaal 12 inbouwkasten
  -  -> nestkast vleermuis
  -  -> totaal 11 inbouwkasten
  -  -> toegang woning
  -  -> 60 min. brandwerend
  -  -> 30 min. brandwerend
  -  -> bruto vloeroppervak (BVO)
  -  -> gebruiksooppervak (GO)
  -  -> gebruikgebied (GG)
  -  -> afbak Kijlsteegmethode
  -  DBL -> droge blusleiding
  -  -> rookmelder
  -  -> hemelwaterafvoer (hwa)
  -  -> noodverstort hemelwaterafvoer (hwa)
  -  -> droog weer afvoer ontspanning
  -  WTM -> opstelplaats wasmachine
  -  wd -> opstelplaats wasdroger
  -  kk -> opstelplaats kookkast
  -  -> warmtegevoelruimte
  -  -> opstelplaats kooktoestel
  -  -> meterkast koud en warm (koud 770x350, warm 520x350)
  -  -> Akoestisch plafond

# Begane grond





1e verdieping

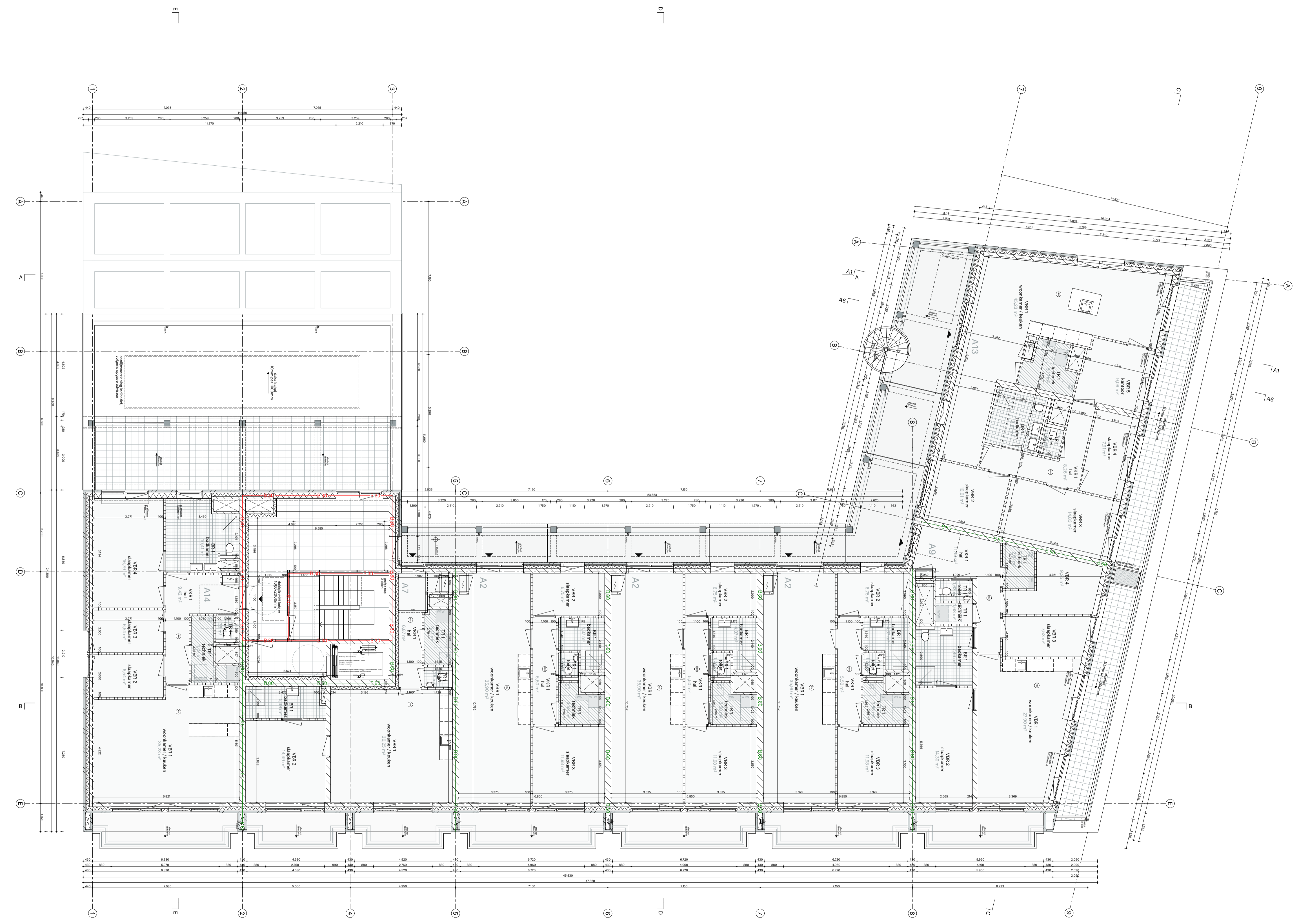


- Renvooi
- f/wg beton
  - prefab beton
  - kalkzandsteen
  - scheidende wand 70/100 mm
  - isolatie
  - tegelwerk
  - tekeningnummer, zie Documentenlijst onderdeel
  - peilhoogte
  - aanrede en optrede van trap
  - wdbdo 20 min
  - wdbdo 30 min
  - wdbdo 60 min
  - zelfsluitende deur
  - zelfsluitende deur wdbdo 60 min
  - zelfsluitende deur voorzien van vrijloopdrager
  - poorterbuiser brandklasse A, B en C
  - capaciteit 6 tot 9 liter
  - rookmelder geplaatst conform NEN 2255
  - droge blusleiding
  - roodverlichting vlgv BB 6.3
  - schacht
  - kleefmagneet gekoppeld aan rookmelders
  - deur niet zonder sleutel van buitenaf te openen
  - deur zonder sleutel te openen
  - woning-scheidende constructies (akoestische specificaties volgens ABT)
  - draaicirkel 1500mm
  - doorvalbeveiliging 1200 mm x vvp
  - bevestigingsplangre
  - stramienlijn
  - plantenbakken/groene gevel
  - fetsplekken
  - fetsplekken dubbel
  - droge blusleiding
  - nestkast hulsbus
  - nestkast gierzwaluw
  - nestkast vleermuis
  - 60 min. brandwerend
  - 30 min. brandwerend
  - bruto vloeroppervak (BVO)
  - gebruiksoppervak (GO)
  - gebruiksgebied (GG)
  - afbak Kijlstepmethode
  - droge blusleiding
  - rookmelder
  - hemelwaterafvoer (hwa)
  - noodoverstort hemelwaterafvoer (hwa)
  - droog weer afvoer ontspanning
  - opstelplaats wasmachine
  - opstelplaats wasdroger
  - opstelplaats koelkast
  - warmtepompunit
  - opstelplaats scootbestel
  - meterkast koud en warm (koud 770x350, warm 920x350)
  - Akoestisch plafond





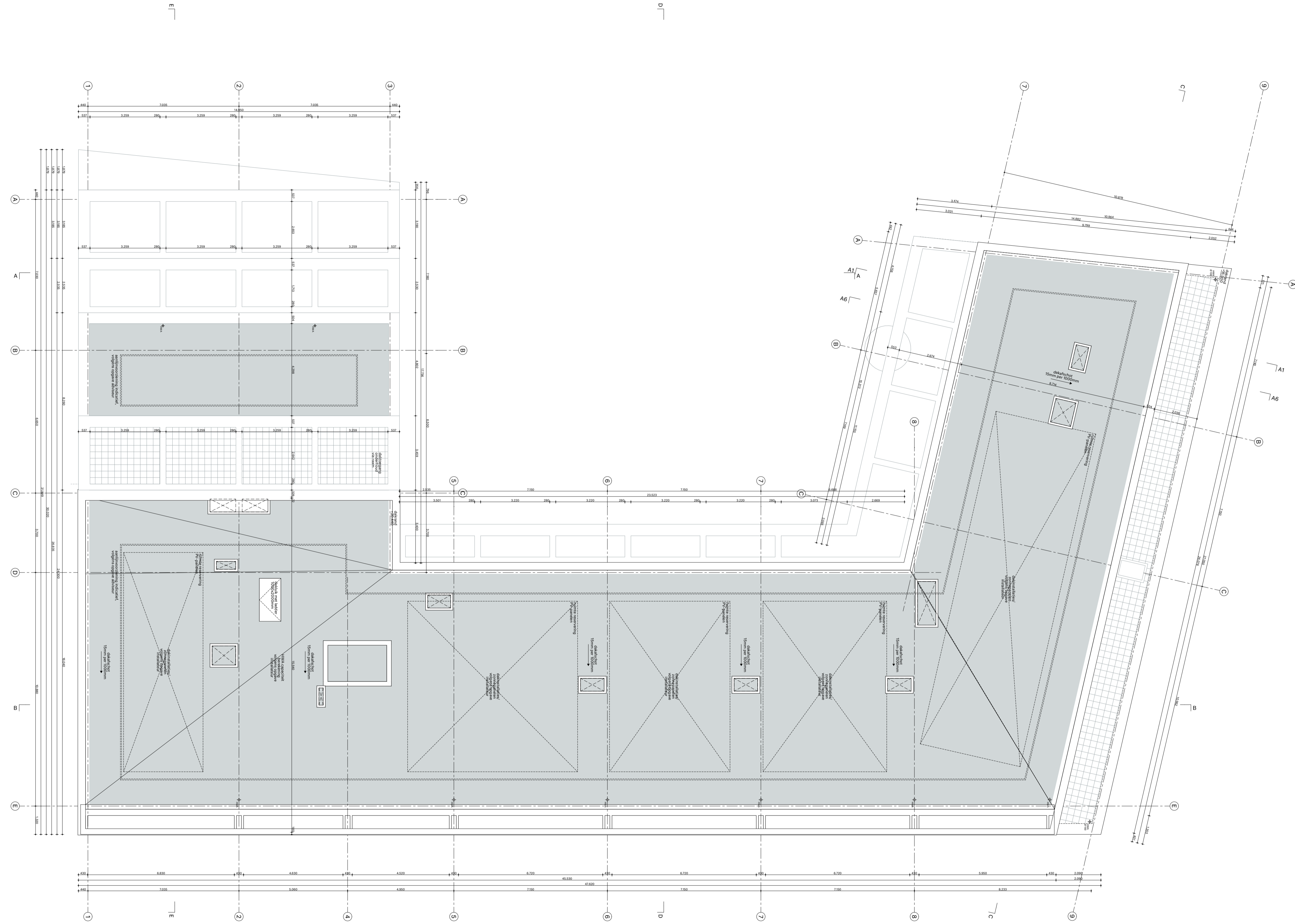




- Renvoot
- fhwg beton
  - prefab beton
  - kalkzandsteen
  - scheidende wand 70100 mm
  - isolatie
  - legelwerk
  - tekeningnummer, zie Documentenlijst onderdeel
  - peilhoogte
  - aanrede en oprede van trap
  - wdbco 20 min
  - wdbco 30 min
  - wdbco 60 min
  - zelfsluitende deur
  - zelfsluitende deur wdbco 60 min
  - zelfsluitende deur voorzien van vrijopdranger
  - poortbusser brandklasse A, B en C
  - rookmelder geplaatst conform NEN 2555
  - droge blusleiding
  - noodverlichting vlgv BB 6.3
  - schacht
  - kleefmagneet gekoppeld aan rookmelders
  - deur niet zonder sleutel van buitenaf te openen
  - deur zonder sleutel te openen
  - woningsscheidende constructies (akroestische specificaties vlgv ABT)
  - draaiczijl 1500mm
  - doorvalbeviging 1200 mm + loopvlak
  - bestemmingsplangrens
  - stramlijn
  - plantenbakken/groene gevel
  - fetsplekken
  - fetsplekken dubbel
  - droge blusleiding
  - nestkast huismus totaal 6 nestkasten in bomen
  - nestkast gierzwalve totaal 12 inbouwkasten
  - nestkast vleermuis totaal 11 inbouwkasten
  - loggang woning
  - 60 min. brandwerend
  - 30 min. brandwerend
  - bruto vloeroppervak (BVO)
  - gebruiksovervlak (GO)
  - gebruiksgebied (GG)
  - afbak Kijlstragemethode
  - droge blusleiding
  - rookmelder
  - hemelwaterafvoer (hwa)
  - noodoverstort hemelwaterafvoer (hwa)
  - droog weer afvoer ontspanning
  - opstelplaats wasmachine
  - opstelplaats wasdroger
  - opstelplaats kookkast
  - warmtepunt
  - opstelplaats kookbooster
  - meterkast koud en warm (koud 770x350, warm 520x350)
  - Akoestisch plafond

5e verdieping





- Renvoot
- fhwg beton
  - prefab beton
  - kalkzandsteen
  - scheidende wand 70100 mm
  - isolatie
  - tegelwerk
  - tekeningnummer, zie Documentatietitel onderdeel
  - peilhoogte
  - aanrede en optrede van trap
  - wdbco 20 min
  - wdbco 30 min
  - wdbco 60 min
  - zelfsluitende deur
  - zelfsluitende deur wdbco 60 min
  - zelfsluitende deur voorzien van vrijopdranger
  - poortbusser brandklasse A, B en C capaciteit 6 tot 9 liter
  - rookmelder geplaatst conform NEN 2555
  - droge blusleiding
  - noodverlichting vlg BB 6.3
  - schacht
  - kleefmagneet gekoppeld aan rookmelders
  - deur niet zonder sleutel van buitenaf te openen
  - deur zonder sleutel te openen
  - weringscheidende constructies (akroestische specificaties vglg. ABT)
  - draaierkfel 1500mm
  - doorvalbevig 1200 mm + loopvlak
  - bestemmingsplangrens
  - stramlijn
  - plantenbakken/groene gevel
  - fetsplekken
  - fetsplekken dubbel
  - droge blusleiding
  - nestkast hulsmuis totaal 6 nestkasten in bomen
  - nestkast giermuis totaal 12 inbouwkasten
  - nestkast vleermuis totaal 11 inbouwkasten
  - loegang woning
  - 60 min. brandwerend
  - 30 min. brandwerend
  - bruto vloeroppervak (BVO)
  - gebruikoppervak (GO)
  - gebruikgebied (GG)
  - afrek Kijstijpmethode
  - droge blusleiding
  - rookmelder
  - hemelwaterafvoer (hwa)
  - noodoverstort hemelwaterafvoer (hwa)
  - droog weer afvoer ontspanning
  - opstelplaats wasmachine
  - opstelplaats wasdroger
  - opstelplaats kookkast
  - warmteterugwinruim
  - opstelplaats kooktoestel
  - meterkast koud en warm (koud 770x350, warm 520x350)
  - Akroestisch plafond

Dakaanzicht

