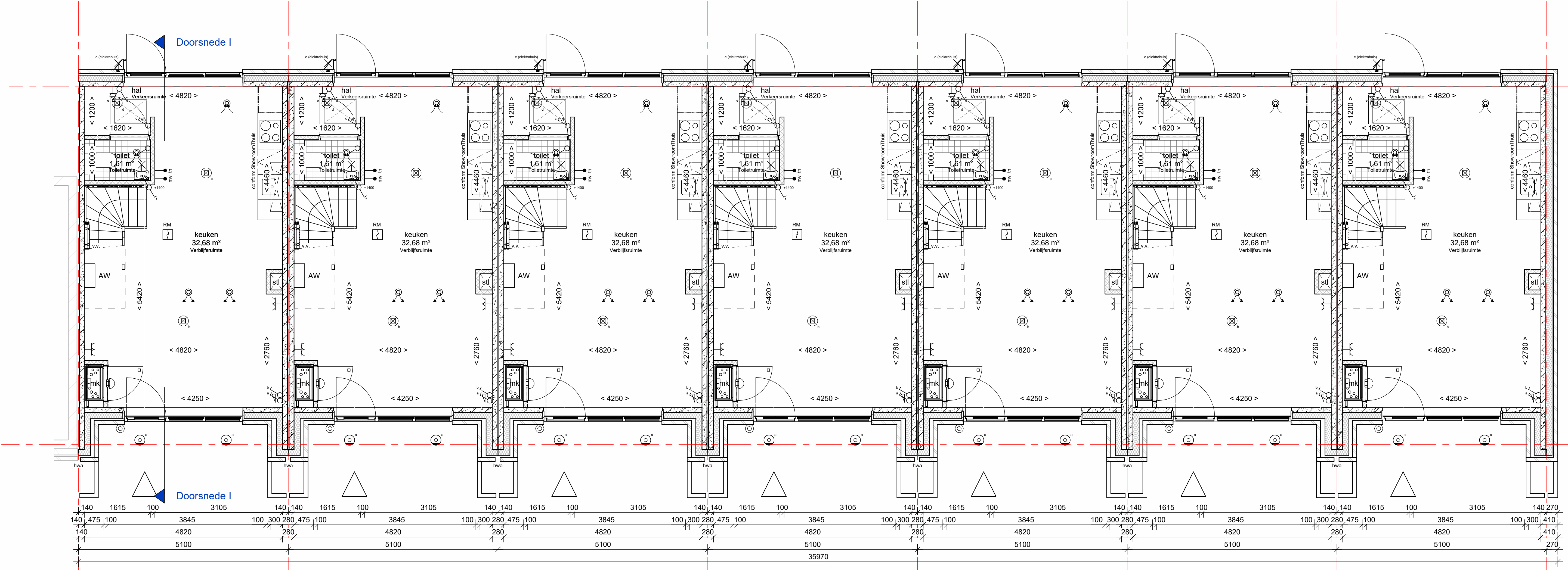




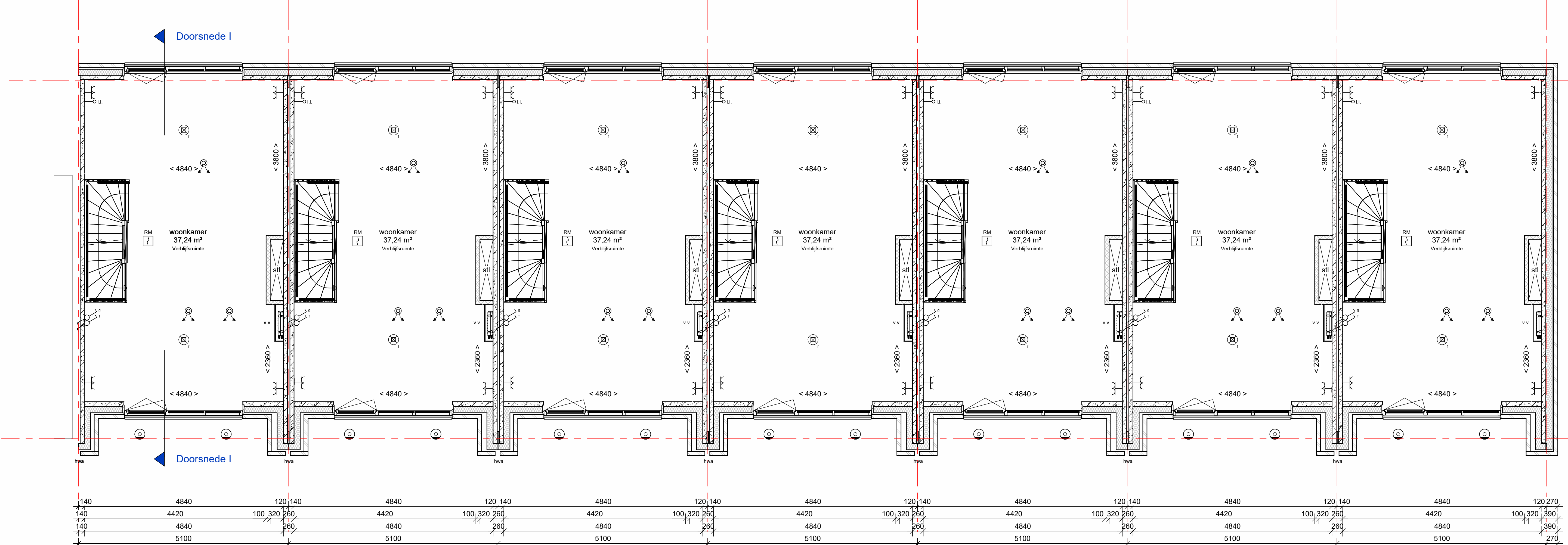
Voorgevel
schaal 1:100

Rechter zijgevel
schaal 1:100

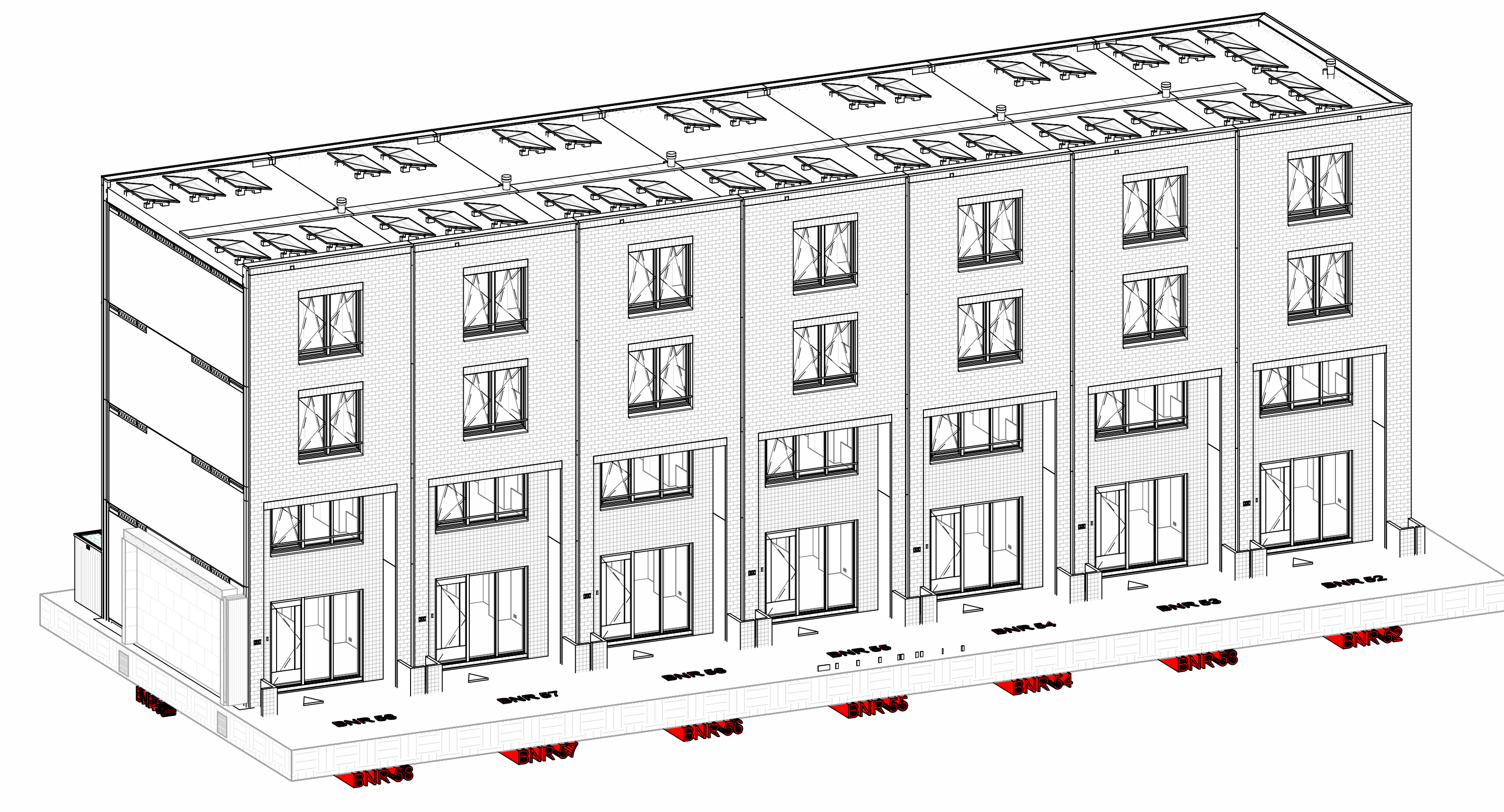
Achtergevel
schaal 1:100



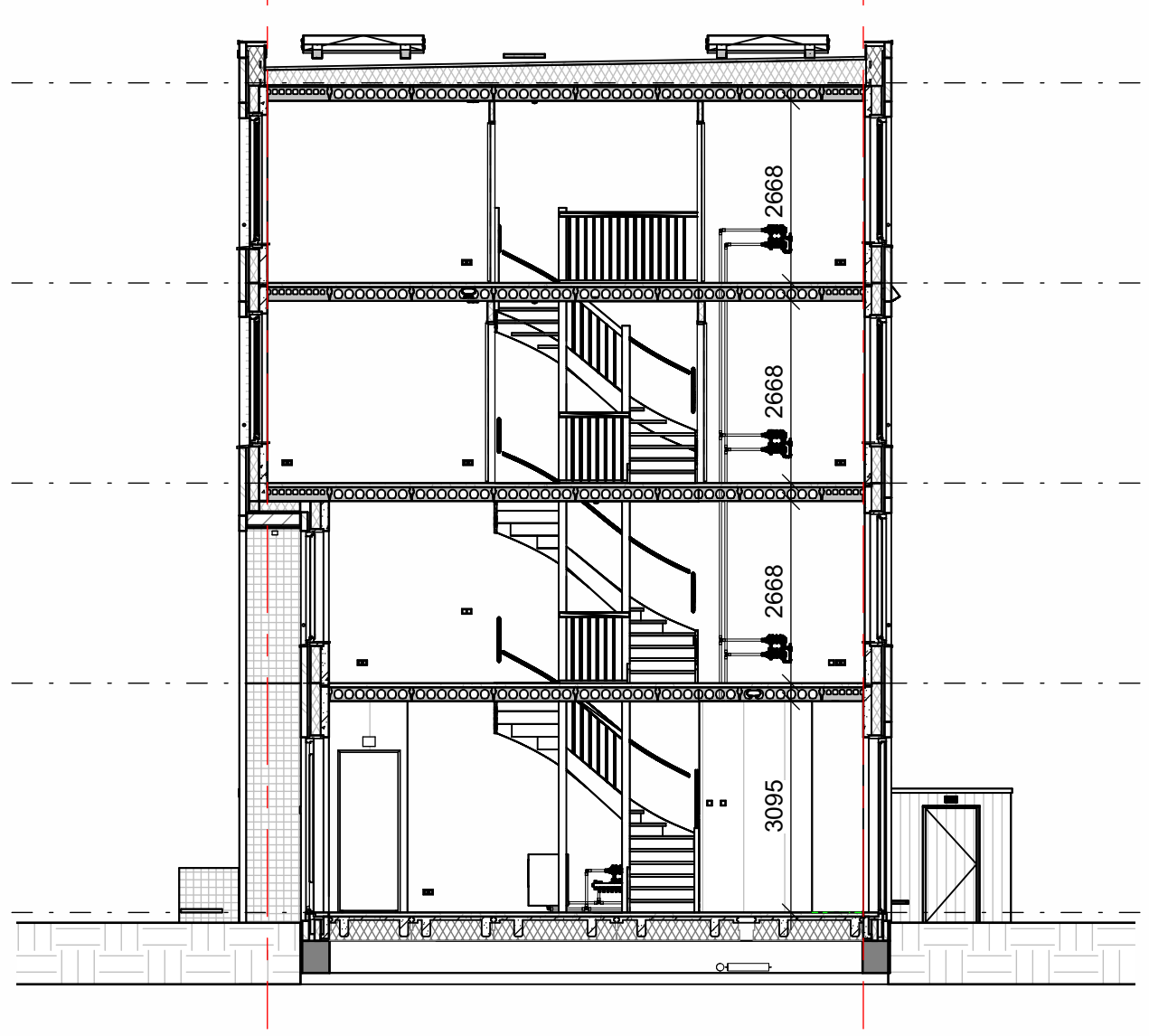
Begane grond
schaal 1:50



1e verdieping
schaal 1:50



3D aanzicht



Doorsnede I
schaal 1:100

RENOVOOI

	metalen rooster		enkele glas schuifbaar schijfpunt
	inbouw, type en fit waarden zie Epic beschrijving		gevoelbaar glas schuifbaar schijfpunt
	jeffco base		waschbak schijfpunt
	alufoliedeksel		spiegel schijfpunt
	dakplaat, EPS		spot op dimmer
	vloerplaat		wandstijlpunt (substiepelpunt is met armatuur)
	veringsplaat/venster		dekkende wandstijlpunt met standaard
	begane grond vloeren		eerste wandstijlpunt met standaard
	zanddammen/balies vloeren		10-v. mechanische ventilatie
	Straalvoerbuis/put:		10-v. mechanische (op aparte groep)
	□ buitenvoer kopje zonder toelichting		10-v. wasdroger (op aparte groep)
	□ inbouwput		10-v. badkamer
	□ inbouwput		gaskol
	□ inbouwput		bedrijfs leding (bv. aarding)
	□ inbouwput		headbuisleiding mechanische ventilatie (niet geïsoleerd)
	□ inbouwput		thermostaat bedrijfspaneel (bedrukt)
	□ inbouwput		10-v. leding
	□ inbouwput		VW-10-v. mechanische (op 3/4 naar meterkast)
	□ inbouwput		10-v. leding (bv. Forum (op 3/4 naar meterkast))
	□ inbouwput		10-v. leding (bv. Biber (op 3/4 naar meterkast))
	□ inbouwput		10-v. wasdroger (op aparte groep)
	□ inbouwput		10-v. wasdroger (op aparte groep)
	□ inbouwput		10-v. wasdroger (op aparte groep)
	□ inbouwput		10-v. wasdroger (op aparte groep)

De plaatsaanduiding, oriëntatie en het aantal van de zonnepanelen is indicatief en kan enigszins afwijken van tekening.
Aangegeven kleuren op de tekening zijn slechts een indicatie en kunnen afwijken in werkelijkheid.
De aangegeven kleuren zijn niet beschreven in de kleur- en materiaalbibliotheek.
Maatvoering zijn bouwkundige maten in mm zonder afwerking zoals tegevel, afgerond op cm.

VK-06-01 fase **3b Verkoop**

tek. nr. 11-12-2024

projekt 38 woningen en 12 appartementen

De Suikerzijde D3

onderdeel: **Plattegronden, gevels en doorsnede Blok 06, bnr 52 t/m 58**

501100.58